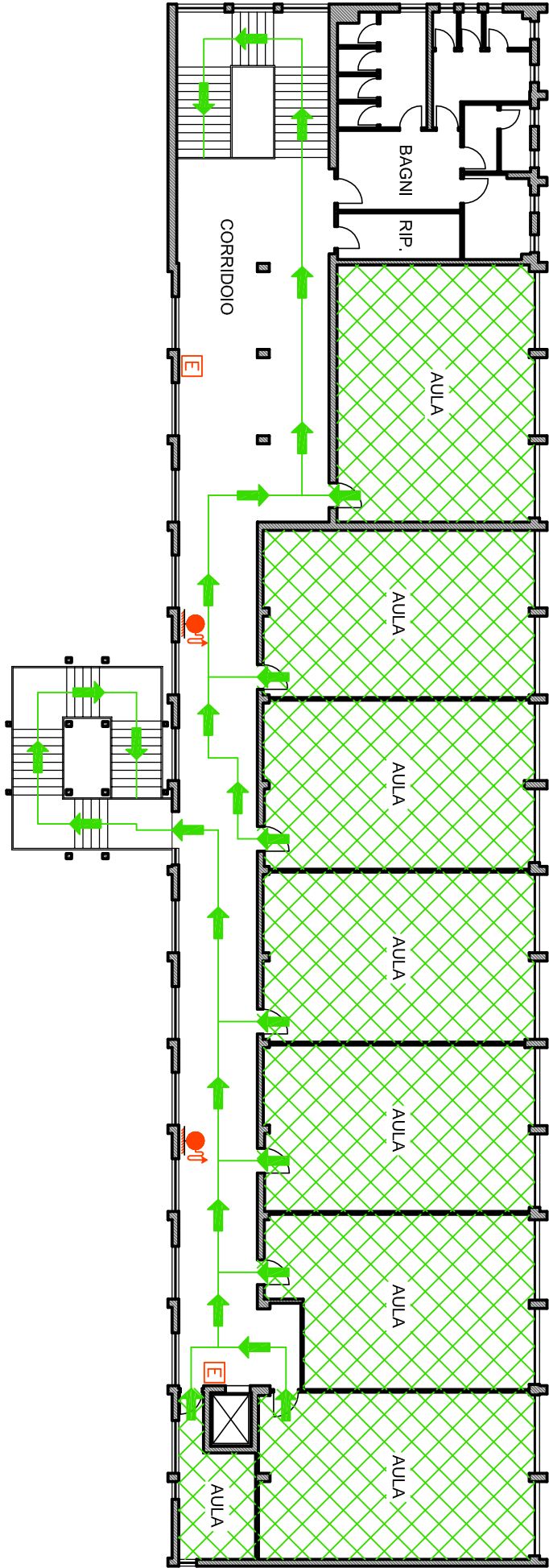


PIANO DI EMERGENZA ED EVACUAZIONE
DIREZIONE DIDATTICA CREMA 3
Scuola media "GALMOZZI"
pianta piano secondo



LEGENDA:

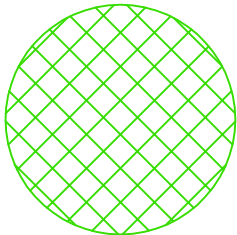
- ESTINTORE
- IDRANTE
- QUADRO ELETTRICO
- CASSETTA PRIMO SOCCORSO
- VIE DI ESODO CONSIGLIATE

Al comando di evacuazione recarsi nell'area di raccolta seguendo i percorsi indicati nella planimetria.

E' assolutamente vietato l'utilizzo dell'ascensore in caso di incendio ed in caso di evacuazione dell'edificio.

Giunti nel luogo di raccolta segnalare i dispersi su apposito modulo e consegnarlo al responsabile posto in posizione segnalata e prestabilita.

Restare ordinati fino all'arrivo dei soccorsi.



LUOGO DI RACCOLTA nr.1
(giardino interno)